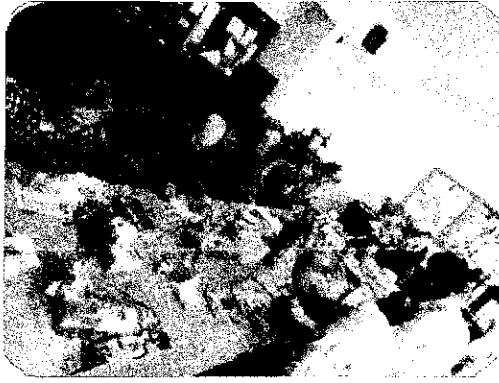


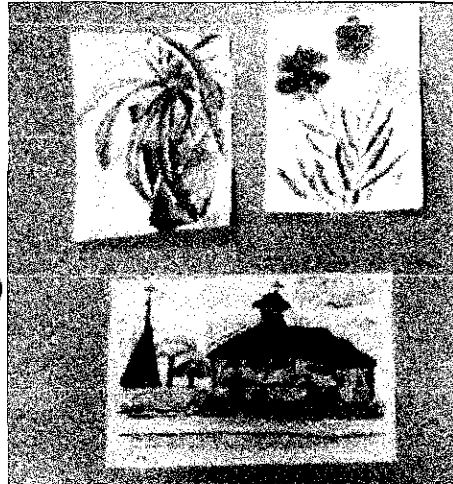
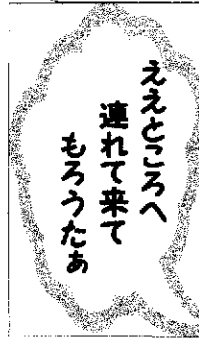
# あい郷新聞

VOL.2



絵の会が定着してきました。

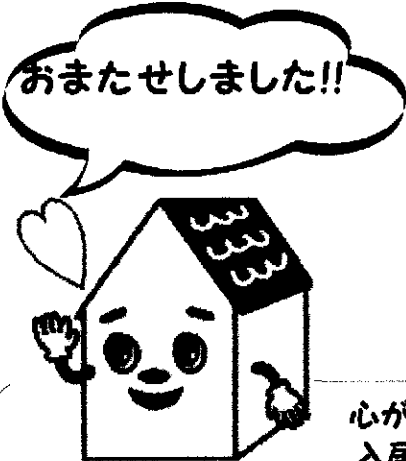
お出かけしました。景色のいいお店で外食しました。



絵の会の作品です。



お誕生日会をしました。



おまたせしました!!

心が、、、ほっとね。

入居者様であるKさんは普段あまり自分からお話をすることはありません。職員が声をかけても反応が無いこともしばしば。そんなKさんの前にはいつもNさんの存在があります。

ある日のこと、食事が終わり口に食べ物がついてたNさん。「お口に食べ物がついてますよ。」と職員がジェスチャーをして口の周りの汚れを拭き取るように誘導しました。・・・がなかなか上手にいきません。その様子を黙って見つめていたKさんがNさんに「口に汚れが付いとるよ。あんたこのティッシュでお拭き。」とにつこり優しく話しかけました。Nさんも「そうじゃなあ。」とおぼつかない手ではありましたが、自身で一生懸命拭こうと頑張っておられます。

職員として、いつも入居者様をサポートすることばかり考えていて、ハッとさせられました。「本当にその人を思っただけのサポートとは何だろう？」時に弱さが生かされるときがあります。Nさんの弱さがKさんの優しさを引き出した瞬間でした。人はその弱さを補い合って生きていくのだと教えられました。

## イベントのおさそい

### 絵画教室

7月20日(月)12:00~15:30 参加費100円

毎年教会で行われていた絵画教室をあい愛の郷で行うことになりました。ぜひご参加ください。

かき氷も出ます。

申し込みは教会、辻、あい愛の郷、三宅まで

切りとり

夏休み絵画教室inあい愛の郷  
名前 \_\_\_\_\_

お問い合わせ

086-942-2562 URL:<http://aiai.bona.jp/>  
NPO法人あい愛 有料老人ホームあい愛の郷

### 案内図

